



HISTÓRIA DO BRASIL

BRASIL COLONIAL

CAPITANIAS HEREDITÁRIAS E GOVERNO GERAL

Aspectos gerais do período Pré-Colonial (1500-1530)



- Desinteresse português pela terra
 - ✓ Portugal auferia enormes lucros nas Índias
- Exploração do pau-brasil
 - ✓ escambo
 - ✓ feitorias
- 1501-1503 / 1515-1526: expedições exploradoras
 - ✓ Expedições guarda-costas: combate à atividade corsária dos franceses
- A necessidade portuguesa de ocupar os novos territórios encontrados na América
 - ✓ declínio do comércio com as Índias e a constante presença francesa

- Objetivos
 - ✓ expulsar os corsários
 - ✓ explorar o litoral até o rio da Prata em busca de metais preciosos
 - ✓ fundar o primeiro núcleo colonial

- 1532: fundação da Vila de São Vicente
 - ✓ litoral do atual estado de São Paulo
 - ✓ estendeu-se, mais tarde, no interior, pelo Planalto de Piratininga

- **O sistema de capitanias hereditárias**

- tentativa de transferência dos gastos da colonização a terceiros**

- Imensos tratos de terra distribuídos entre

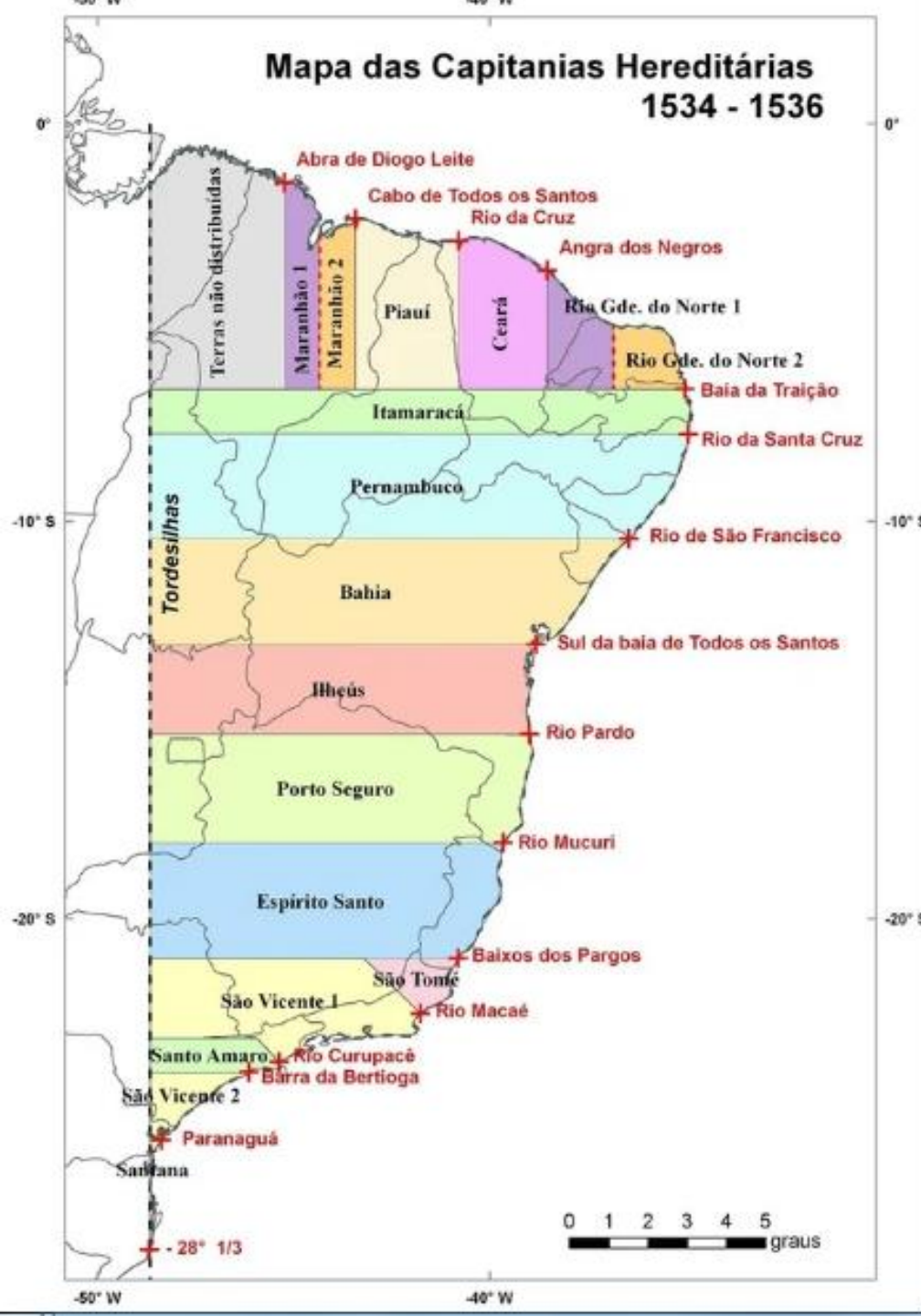
- ✓ fidalgos da *pequena nobreza*

- ✓ funcionários da burocracia monárquica

- Capitães-donatários

- ✓ possuidores, não proprietários: proibido vender ou dividir a capitania)

Mapa das Capitanias Hereditárias 1534 - 1536



❑ Carta de doação e Carta foral

- ✓ o capitão-donatário tinha o “senhorio” das moendas d’água, engenhos de açúcar e das marinhas de sal
- ✓ escravizar e mandar vender em Portugal, índios apresados (24 por ano)
- ✓ 5% sobre o valor da exploração do pau-brasil
- ✓ Metade da dízima do pescado
- ✓ dízima dos metais
- ✓ direitos de passagens em rios, portos e outras águas

- ❑ Poderes dos capitães donatários no tocante à administração pública
 - - ✓ monopólio da baixa e da alta justiça (exceção: retalhamento de membros em pessoas de condição nobre)
 - ✓ direito de impor degredo de até dez anos aos homens de qualidade e a morte em casos de traição, heresia, sodomia e moeda falsa
 - ✓ doar sesmarias sem ônus para o sesmeiro com a obrigação de cultivá-las no prazo máximo de cinco anos sob pena de perder as terras
 - ✓ comando militar e direito de alistas os colonos e formar milícias

- ❑ Direitos reservados à Coroa
 - ✓ monopólio das especiarias
 - ✓ parte dos tributos
 - ✓ aplicação da justiça sobre pessoas de condição nobre
 - ✓ nomeação de funcionários

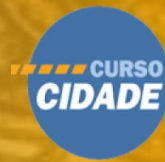
- ❑ O fracasso do sistema
 - ✓ falta de recursos
 - ✓ desentendimentos internos
 - ✓ inexperiência
 - ✓ Ataques de índios

- ❑ São Vicente e Pernambuco: exceções que deram certo

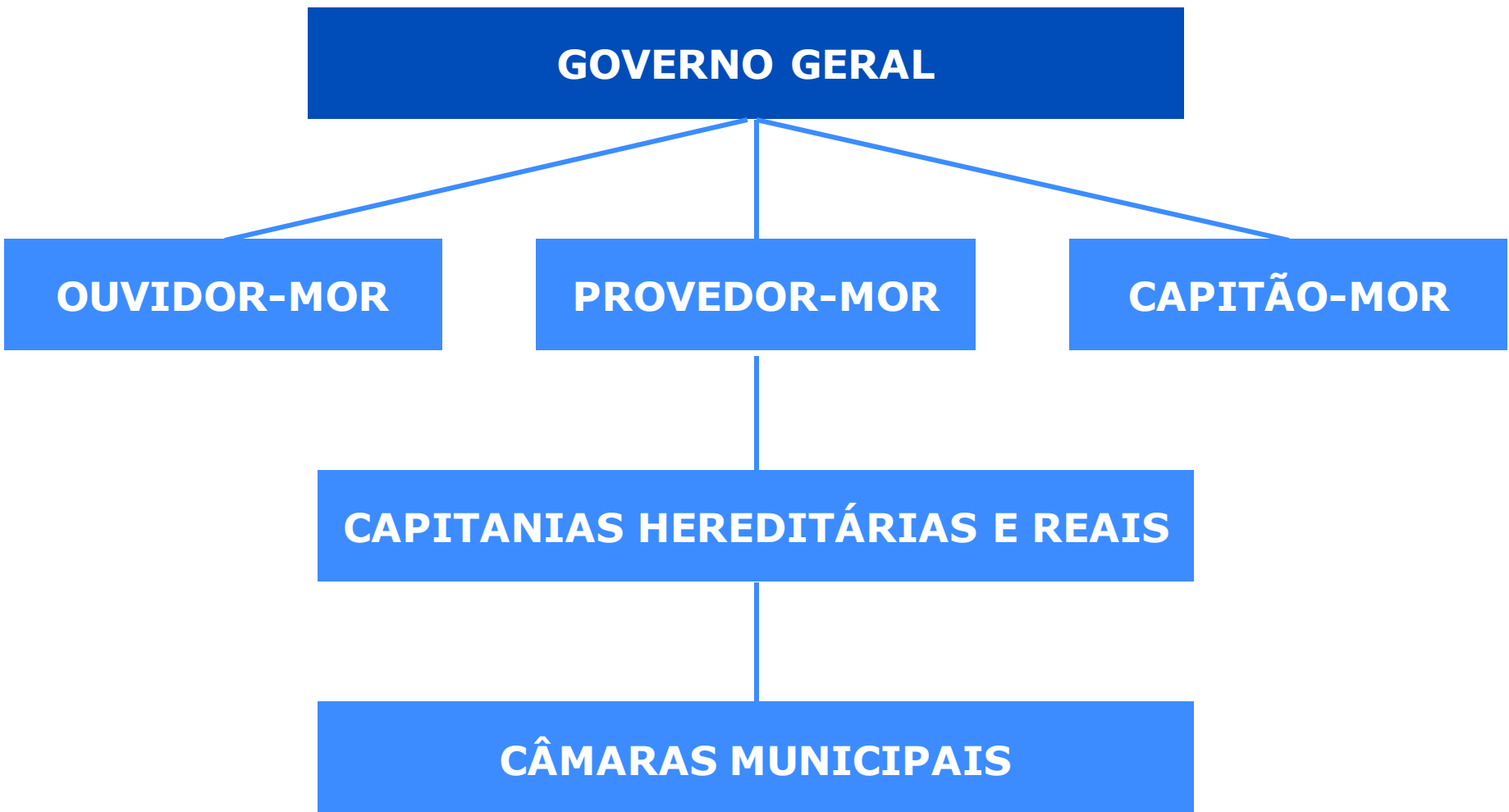
- ❑ Tentativa transitória e tateante de colonização, com o objetivo de integrar a Colônia à economia mercantil europeia

- ❑ As capitanias hereditárias passariam – no longo prazo – ao controle do Estado: a conclusão de tal processo deu-se em 1759

O Governo-Geral e a organização administrativa colonial (1549)



- Objetivos
 - garantir a posse territorial da nova terra
 - colonizá-la
 - organizar as rendas da Coroa
- 1548: nomeação de **Tomé de Souza** como governador-geral
- Bahia: sede Governo-Geral
- governador-geral: centralização dos poderes dispersos pelos donatários
- criação de novos cargos
 - ouvidor-mor**: instância de apelação da justiça local
 - provedor-mor**: responsável pelos impostos e taxas correspondentes aos direitos da Coroa
 - capitão-mor**: defesa da costa



- 1549: construção de Salvador – sede do Governo-Geral
- objetivos da obra colonizadora
 - ✓ assentar os colonos e transformá-los em moradores
 - ✓ implantar engenhos
 - ✓ criar aldeamentos dos índios “mansos” junto aos povoados e vilas dos brancos
 - ✓ estabelecimento de feiras semanais com a presença dos *gentios*
 - ✓ combater o comércio ilegal do pau-brasil

- Introdução do gado bovino
 - ✓ oriundo de Cabo Verde
 - ✓ forma de pagamento aos colonos
 - ✓ incentivo a distribuição de terras (sesmarias) para a formação de pastos
- 1550: a colonização será incentivada, também, com a intensificação do tráfico negreiro

- A chegada dos jesuítas
 - ❑ liderados pelo padre Manoel da Nóbrega
 - ❑ implantação de “colégios” – primeiras instituições de ensino no Brasil
 - ❑ catequese do indígena
 - ❑ 1556: O padre José de Anchieta escreve elabora uma gramática tupi
 - ❑ desenvolveram uma obra de aldeamento dos índios e imposição da cultura ocidental
 - ✓ deslocamento da população nativa para núcleos controlados pelos religiosos
 - ✓ responsáveis pela superação do tupi como língua geral

- Administração a partir do Governo-Geral : órgãos locais

❑ Câmaras Municipais (ou Senado da Câmara)

➤ Composição

- ✓ até seis membros (oficiais de câmara) eram sorteados a partir de uma lista composta por nomes escolhidos por uma assembleia de proprietários (*homens bons*)

- ✓ Cargos: vereadores, procuradores, juízes ordinários, escrivães, almotacés, alcaide

➤ **Funções**

- ✓ administração municipal, regulamentação das feiras e dos mercados
- ✓ administração dos bens da câmara e suas receitas
- ✓ obras públicas: estradas, pontes e calçadas
- ✓ Conservação das ruas, limpeza da cidade, arborização
- ✓ Construção de edifícios
- ✓ Regulamentação dos ofícios e do comércio
- ✓ Abastecimento de gêneros e cultura da terra

- sustentação financeira das câmaras
 - ✓ rendas provenientes das terras municipais
 - ✓ prédios alugados
 - ✓ impostos sobre consumo
 - ✓ multas aplicadas pelo almotacé decorrentes da infração do código de posturas

- funcionava como um tribunal de primeira instância

- base administrativa colonial – exemplos da consolidação do domínio português
 - ✓ 1510: Goa, Índia
 - ✓ 1549: Salvador, Bahia- Brasil
 - ✓ 1575: Luanda, Angola - África

- A questão da “pureza de sangue”
 - ✓ proibição de negro, judeu ou mouro (e mestiços)

O sentido básico da colonização

- fornecer ao comércio europeu alguns gêneros tropicais ou minérios de grande importância, o açúcar, o algodão, tabaco.
- A Grande Lavoura: latifúndio, monocultura, escravidão
- A questão do exclusivo comercial – monopólio do comércio da colônia pela metrópole

OBRIGADO!



TELEFONE

61 3340-0433

E-MAIL

contato@cursocidade.com.br